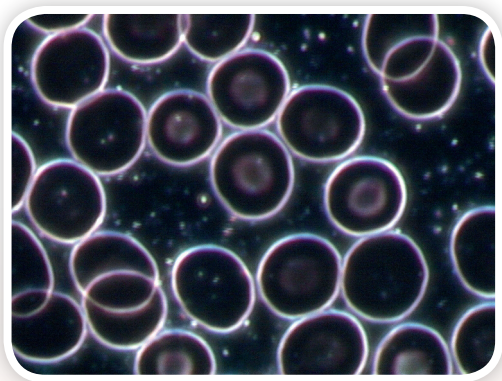




HOLISTISCHE MILIEUTHERAPIE®

Seminare und Lehrgang



**Dunkelfeldmikroskopie
Pleomorphismus
in der ganzheitlichen Heilkunde**

Holistische Milieuthherapie I

- Lehre Prof. Enderlein
- 5 Zykloden
- Keime und das Milieu
- Parasitäre Formen
- Hintergründe der Keime
- Bedeutung der parasitären Formen und Deutung
- Erster Umgang am Mikroskop

Holistische Milieuthherapie II

- 5 Zykloden
- Sanum Therapie
- 5 Zykloden und 5 Elemente
- Ganzheitliche Befundung
- Therapievorschlage
- Heilung/Gesundheit

Zusatzlicher Inhalt beider Seminare:

- Motivstrukturen (Patient/Therapeut)
- Milieu – Feld – Wirkung
- Miasmatische Denkweise
- Ur-Wirkung (Ursachen) von krankmachenden (pathologischen) Zustanden!

1-jähriger Lehrgang

- Therapeutische Ausbildung
- Möglichkeiten der «Mikroskop-Nutzung»
- Einbringung von Fallbeispielen
- Bejahung «Prozessarbeit» an sich selbst als Grundvoraussetzung um mit «Menschen» selbst arbeiten zu können!
«Kunst kommt von Können»

Inhalt

1. Was ist Krankheit?
Was ist Gesundheit?
 - Polaritätswirkungen (Gesetze der Drei)
 - Lebenskraft – Wirkung
 - Chaos/Ordnung
2. Motiv – Strukturen
3. Lebenskraft = Lebenssaft
(Bio-Chemie & Ur-Keime)
4. Diagnostik/Anamnese
5. Miasmatik (Milieu & Feldwirkung)
6. Unterdrückung (Psyche/Gemüt /
Arzneimittel – Wahrheit)
7. Immunsystem/Identität/Entwicklung
8. Stoffwechsel + Therapie (Verwandlungs-,
Verdauungs-, Transformierungspotential)

9. «Heilung»

- Was ist «Heilen»?
- Wie kann Heilung geschehen?
- Was muss dafür getan werden?
- Voraussetzungen und «Bedingungen»

10. Prozessarbeit – der Heilende & das liebende Sein

*Heilen bedeutet immer
«wesentlich werden».
Das Wesentliche bergen.
Das Auftauchen der Bilder
aus dem Inneren des Heilsuchenden
und das Bild seines Blutes bilden
zusammen seine «individuelle»
Wirklichkeit.*

Wege zur Gesundheit und innerer Freiheit

Das gesunde Milieu unseres Blutes stellt die Grundlage für Gesundheit und Wohlbefinden dar.

Ein schlechtes Milieu hingegen ist der Nährboden für Krankheiten und eine Widerspiegelung eines inneren Ungleichgewichtes.

Leitung

Dorothee Rataj

Kant. Appr. Heilpraktikerin AR/SG

Dipl. Pflegefachfrau DNII



*«Heilen kommt
von Können –
Verbinden von Wissen
und Intuition»*

Wo sind wir?



Naturheilpraxis Inter-Med

Alte Spinnerei Loft A 2.2
CH-8877 Murg

Telefon +41 (0)55 220 60 10

Fax +41 (0)55 220 60 11

info@naturheilpraxis-inter-med.ch

www.naturheilpraxis-inter-med.ch