

NATURHEILPRAXIS

INTER  MED

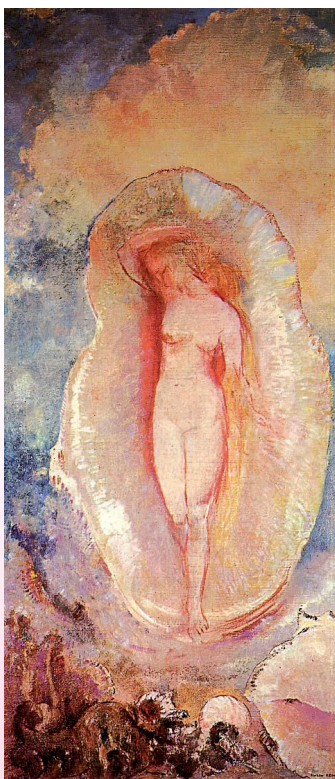
THERAPIE- UND AUSBILDUNGSSTÄTTE

Frauen-Heilkreis

Seminarzyklus

Ein Weg in die ganze Kraft femininer
Essenz und Authentizität

Dorothee Rataj



«Das Ewig Weibliche in der Frau»

Ein Seminarzyklus für die Bergung der ursprünglich weiblichen Kraft.

- Das immerwährend Lebendige
- Das Nährende
- Das Tragende
- Das Liebende
- Das Schenkende

Jenseits von Feminismus, Matriarchat und Patriarchat.

Eine Prozessarbeit über die EWIGE FRAU in uns, ihre Kraft, ihren ursprünglichen Sinn. Die Differenzierung zu spüren, zwischen dem was wir glauben als Frau zu sein (Vorstellungen) und der Wirklichkeit dieser ursprünglich-urweiblichen Essenz in ihr.

Wir versuchen dieses Potential nicht nur zu bergen, sondern es in unser Leben und in unseren Lebenssinn zu integrieren. Damit die ganze Fülle, die ganze Liebe und der ganze innere Reichtum fließen können.

Für wen?

- Frau-Sein und Beziehungskonflikte
- Mutter-Sein als Berufung
- Frau-Sein und Potential/Sinn des Daseins
- Menstruationsprobleme/Hormonsystem
- Klimakterium/Wandlungsphasen
- Sinnkrisen/Depression/Erschöpfung
- Sexualität (Lust oder Frustration?)
- Der Wunsch genau die Frau zu sein, die du wirklich bist



Themenkreise

- 1 Persönliche Auseinandersetzung:
Was verstehen wir unter «Weiblichkeit»?
Wie erleben wir sie?
- 2 Geschichtliche Auseinandersetzung:
Was vermittelt uns das christl. Weltbild
und/oder andere Kulturen
- 3 Unser Schoss; die Gebärmutter:
 - a) der Zyklus und seine Bedeutung
 - b) Hingabe oder Preisgabe
 - c) Öffnung in die weiblichen Tiefen
 - d) Der Tempel in uns (Reinheit & Barmherzigkeit & Empfängnis)
- 4 Die Archetypen des weiblichen Lebens:
Pubertät, Jungfrau, Blutschwester, Geliebte, Mutter, Matrone, Priesterin, Weise...
- 5 Die Frau an der Seite des Mannes:
Eros, Sexus, Agape, Philia
- 6 Der Weg des Weibes aus spiritueller Sicht

Einführungsseminar (verpflichtend)

2 Tage

Kosten: Fr. 380.–

Gesamtzyklus von 8 Tagen

Über ein Jahr verteilt monatlich 1 Tag

Kosten: Fr. 1600.–

Anmeldungen

Über unser Sekretariat oder über unsere

Website: www.naturheilpraxis-inter-med.ch

Leitung

Dorothee Rataj (HP)

Terminvereinbarungen über
unser Sekretariat.

***Für Frauen auf der Suche nach einer
vertieften Begleitung in ihrem «Frau-Sein»***



Dorothee Rataj

NHP/Frauenheilkunde

Wo sind wir?



Murg am Walensee



Herisau



Naturheilpraxis Inter-Med

Alte Spinnerei Loft A 2.2

CH-8877 Murg

Telefon +41 (0)55 220 60 10

Fax +41 (0)55 220 60 11

info@naturheilpraxis-inter-med.ch

www.naturheilpraxis-inter-med.ch